

SE22-08

PERANCANGAN SISTEM INFORMASI LAPORAN *DEBT COLLECTOR* DENGAN METODE PROTOTYPE DI PT. TIKI JNE CABANG KOTA PALEMBANG

Najmi An Nabila¹, Sri Rahayu, M.Kom²

¹Program Studi Sistem Informasi, Fakultas Sains dan Teknologi, Universitas Islam Negeri Raden Fatah Palembang, 5 Ulu Kecamatan Seberang Ulu I, Palembang, 30267, Indonesia
E-mail : najmiannabila122@gmail.com¹, sriahayu@radenfatah.ac.id²

Abstrak--Teknologi saat ini berkembang pesat dalam berbagai bidang, termasuk di bidang belanja online sehingga membutuhkan jasa untuk mengirim barang. Pelaku bisnis mendapat kesempatan untuk bergabung menjadi salah satu agen di PT. JNE. Banyaknya pelaku usaha online membuat PT. JNE memiliki banyak agen dalam proses pengiriman barang. Maka dari itu dibutuhkan collector untuk menagih atau mendatangi agen untuk membayar biaya kirim barang mereka. Setiap hari collector membuat laporan kunjungan, laporan tersebut juga harus diberikan kepada atasan sebagai bahan pertimbangan pengambilan keputusan. Saat ini terdapat beberapa kendala yaitu kekeliruan dalam menginformasikan riwayat pembayaran dan proses pembuatan laporan collector masih menggunakan Microsoft Excell, dimana masih menggunakan cara copy-paste dari sistem Orion. Cara tersebut tentunya memakan banyak waktu, sehingga dinilai tidak efektif. Maka dari itu untuk memudahkan collector membuat laporan diperlukan perancangan suatu sistem informasi yang bisa memudahkan pekerjaan Collector. Metode prototype merupakan metode yang digunakan dalam penelitian ini. Hasil pelaporan akan digunakan oleh manajer untuk melakukan pengawasan dan evaluasi kinerja collector.

Kata Kunci : sistem, laporan, collector

I. PENDAHULUAN

Teknologi yang saat ini berkembang dengan cepat dalam berbagai bidang, termasuk juga di bidang belanja *online*. Saat ini terdapat banyak jasa pengiriman barang yang telah didirikan di Indonesia, salah satunya yaitu PT. Tiki Jalur Nugraha Ekakurir Cabang Kota Palembang. PT. Tiki JNE sendiri merupakan sebuah perusahaan besar yang bergelut dibidang *logistic* dan pengiriman barang. Tidak hanya itu, pelaku bisnis mendapat kesempatan untuk bergabung menjadi salah satu agen di PT. JNE. Hal tersebut membuat para pemilik usaha *online* mengandalkan JNE sebagai jasa pengiriman barangnya ke konsumen.

Agen mitra adalah suatu garda terdepan pengiriman JNE. Saat ini terdapat banyak agen yang bergabung atau bermitra di PT. Tiki JNE Cabang Palembang. Maka dari itu dibutuhkan *collector* untuk menagih atau mendatangi agen untuk membayar biaya kirim barang atau piutang mereka. Setelah melakukan proses penagihan *collector* akan mencatat *visit report* atau laporan kunjungan ke dalam *Microsoft Excell*. Setiap hari *collector* membuat laporan kunjungan, laporan tersebut juga harus diberikan kepada atasan sebagai bahan pertimbangan pengambilan keputusan.

Berdasarkan proses bisnis bagian *collector* saat ini terdapat beberapa kendala yaitu kekeliruan dalam menginformasikan riwayat pembayaran. Kendala selanjutnya yaitu proses pembuatan laporan *collector* masih menggunakan *Microsoft Excell*, dimana masih

menggunakan cara *copy-paste* dari sistem orion. Cara tersebut tentunya membutuhkan waktu yang lama, sehingga dinilai tidak efektif.

Berdasarkan uraian diatas, maka dari itu untuk memudahkan *collector* membuat laporan diperlukan perancangan suatu sistem informasi yang dapat memudahkan *collector* di JNE agar pekerjaan menjadi cepat dan tidak memerlukan banyak waktu untuk mengerjakannya. Hasil pelaporan akan digunakan oleh manajer untuk melakukan pengawasan dan evaluasi kinerja *collector*. Penelitian yang dilakukan menggunakan metode *prototype*, dan perancangan *interface* menggunakan aplikasi *figma*. Penelitian ini diharapkan dapat membantu *collector* JNE dalam pekerjaannya membuat laporan yang baik dan, serta dapat menjadi efektif dan efisien.

II . METODOLOGI PENELITIAN

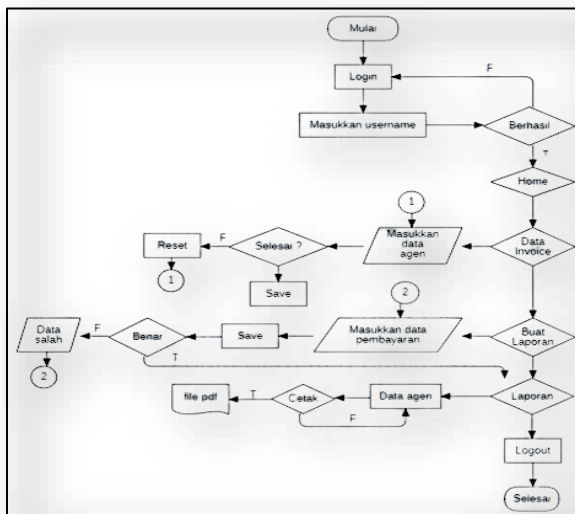
Metode yang diterapkan dalam penelitian harus menggunakan metode yang tepat. Hal ini bertujuan untuk memperoleh gambaran yang tepat atas masalah dan tahapan yang harus diambil dalam mengatasi masalah tersebut. Metode prototype merupakan metode yang digunakan dalam penelitian ini. Suatu model kerja dasar dari pengembangan perangkat lunak yaitu prototype. Salah satu model yang biasanya digunakan untuk membuat sebuah demonstrasi yang dapat menggambarkan bagian proses dari pengembangan atau pembuatan sebuah software adalah model *prototype*. Teknik pengumpulan data terdapat tiga tahap yaitu proses wawancara, observasi dan studi keputusan.

III. HASIL DAN PERANCANGAN

Dilihat dari permasalahan yang ada di PT. Tiki JNE Palembang, maka diusulkanlah sebuah perancangan sistem informasi yang dapat membantu pembuatan laporan penagihan yang dapat digunakan oleh *collector*. Perancangan tersebut terdiri dari rancangan *flowchart*, *data flow diagram level 0*, *data flow diagram level 1*, *entity relationship diagram*, dan *interface design* atau perancangan antar muka.

- **Flowchart**

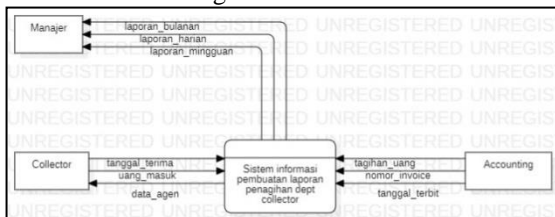
Berdasarkan analisis yang telah dilakukan adapun *flowchart* dari Perancangan Sistem Informasi Pembuatan Laporan Penagihan *Debt Collector* Menggunakan *Figma* di PT. Tiki JNE Cabang Kota Palembang *Flowchart* ini digunakan sebagai gambaran alur sistem yang akan dibangun.



Gambar 1. *Flowchart*

- **Data Flow Diagramm (DFD) Level 0**

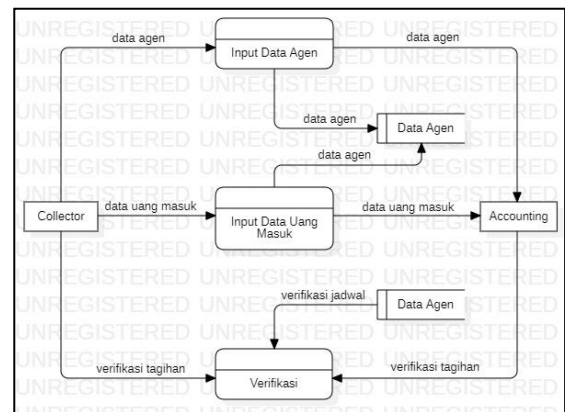
Pada gambar 2 menjelaskan bahwa bagian *Accounting* akan memasukkan data agen ke system dan akan diterima oleh bagian *Collector*.



Gambar 2. *Data Flow Diagram Level (DFD) 0*

- **Data Flow Diagram (DFD) Level 1**

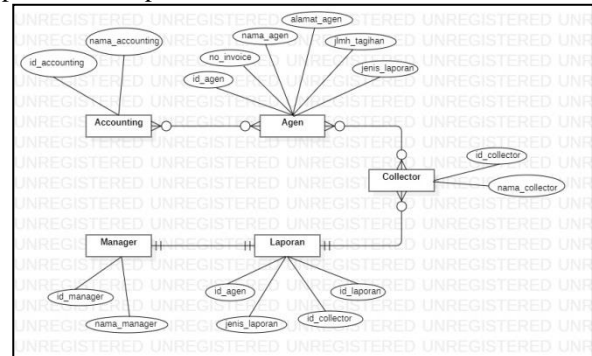
Pada gambar 3 menggambarkan proses *input* data agen, *input* data uang masuk dan verifikasi.



Gambar 3. *Data Flow Diagram (DFD) Level 1*

- **Entity Relationship Diagram (ERD)**

Pada gambar 4 menjelaskan perancangan *entity relationship diagram* dalam perancangan system pembuatan laporan *collector*.



Gambar 4. *Entity Relationship Diagram (ERD)*

- **Perancangan Antar Muka (Interface Design)**

Interface menu login. Menu login merupakan tahap awal untuk *collector* dan *accounting* masuk ke dalam sistem. Jika berhasil maka akan masuk ke dalam menu home.



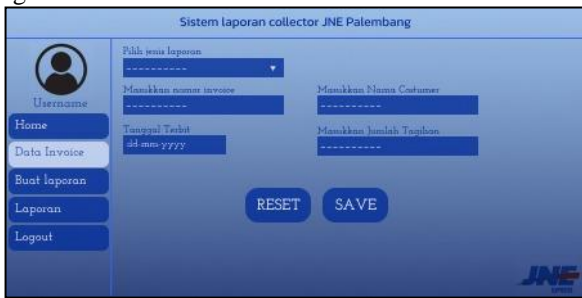
Gambar 5. Menu *login*

Interface menu home. Menu home merupakan tampilan awal dan juga tahapan awal saat *collector* dan bagian *accounting* masuk ke sistem.



Gambar 6. Menu home

Interface menu data invoice. Menu data invoice merupakan halaman untuk bagian *accounting* memasukkan data tagihan sebelum di berikan kepada *collector*. Menu ini berisi jenis laporan, nomor *invoice*, nama customer, tanggal terbit tagihan dan jumlah tagihan.



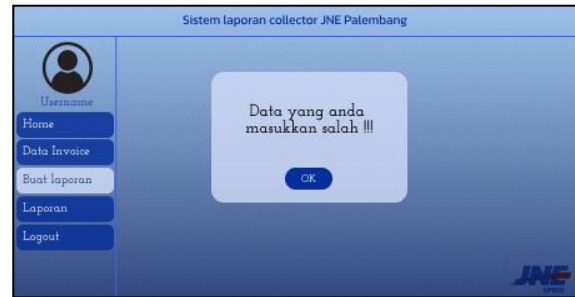
Gambar 7. Menu data invoice

Interface menu buat laporan. Menu buat laporan adalah menu yang digunakan oleh *collector* dalam membuat laporan harian. Menu ini terdiri dari jenis laporan, tanggal terima, nomor *invoice* dan jumlah uang yang dibayarkan oleh agen kemudian di simpan dalam menu laporan.



Gambar 8. Menu buat laporan

Menu ini merupakan peringatan jika terdapat data yang dimasukkan tidak sesuai, apabila data yang dimasukkan sesuai atau benar maka *collector* dapat melanjutkan proses membuat laporan.



Gambar 9. Notifikasi salah input data

Interface menu laporan. Menu laporan merupakan *output* dari sistem ini yang dapat dilihat oleh manajer agar dapat mengawasi hasil kerja *collector*. *Output* ini juga dapat di cetak ke dalam bentuk pdf.



Gambar 10. Menu laporan

Interface menu logout. Terakhir adalah menu *logout* untuk *collector* dan *accounting logout* atau keluar dari sistem.



Gambar 11. Menu konfirmasi logout

IV. KESIMPULAN

PT. Tiki Jalur Nugraha Ekakurir Cabang Palembang saat ini terdapat banyak agen yang bergabung atau bermitra, oleh sebab itu dibutuhkan *collector* untuk menagih atau mendatangi agen untuk membayar. *Collector* yang bekerja menagih piutang *customer* mengalami kendala saat membuat laporan, yaitu masih menggunakan cara yang manual dan membutuhkan waktu yang lama. Maka dari itu untuk memudahkan *collector* membuat laporan diperlukan perancangan suatu sistem informasi yang bisa memudahkan *collector* di JNE agar pekerjaan menjadi lebih efektif dan efisien.

Hasil laporan akan digunakan oleh manajer untuk melakukan pengawasan dan evaluasi kinerja *collector*. Dilihat dari permasalahan yang ada di PT. Tiki JNE Palembang, maka diusulkanlah sebuah perancangan sistem informasi yang dapat membantu pembuatan laporan penagihan yang digunakan oleh *collector*.

Perancangan tersebut terdiri dari rancangan *flowchart*, *data flow diagram* level 0, *data flow diagram* level 1, *entity relationship diagram*, dan *interface design*. Penelitian yang dilakukan menggunakan metode *prototype* dan perancangan *interface* menggunakan aplikasi *figma*.

V. DAFTAR PUSTAKA

- [1] Badrul, M., Sari Dewi, N., Nusa Mandiri Jl Damai No, S., & Jati Barat Jakarta Selatan, W. (2020). *Penerapan Metode Rapid Application Development untuk Perancangan Sistem Informasi Penagihan Piutang Premi Asuransi*. *Jurnal Sains Komputer & Informatika (J-SAKTI)*, 4(2), 319–326.
- [2] Darma, U. B., Noviyanti, Z., Khudri, A., Akutansi, K., Vokasi, F., Darma, U. B., Akutansi, K., Vokasi, F., & Darma, U. B. (n.d.). *Perancangan Sistem Penagihan Piutang Atas Jasa*. 164–173.
- [3] Fidya Arie Pratama, & R, N. (2015). *Sistem Pencatatan Piutang Dagang Melalui Gross Methode Pada Ud. Duta Air Mancur Cirebon*. *Fidya Arie Pratama 1*, Nining R 2. *Jurnal Komputer Akuntansi*, 11(2), 2–10.
- [4] Firanda, G. A., Prananingtyas, P., & Lestari, S. N. (2019). *Nagih Utang (Debt Collector) Pinjaman Online Berbasis Financial Technology*. *Diponegoro Law Journal*, 8(4), 2523–2538.
- [5] Setiawan, A. C. (2021). *Perancangan Sistem Penagihan Pembayaran Berlangganan Internet Berbasis Web Pada Andria Net*. *Journal Speed*, 13(2), 6–10.
- [6] Tyas, A. I., Revita, M. L. D. E., & Ariyati, I. (2019). *Sistem Informasi Pengolahan Data Akuntansi Perusahaan Menggunakan Zahir Accounting Versi 5.1*. *Fundamental Management Journal FUNDAMENTAL MANAGEMENT JOURNAL ISSN: EISSN: 2540-9220*, 4(1), 54. <http://ejournal.uki.ac.id/index.php/jm/article/view/991>
- [7] Suprpto, Falahah. 2019. *Rekayasa Perangkat Lunak*. Jakarta: Lentera Ilmu Cendikia. Hal.66-69.
- [8] Suprpto, Falahah. 2019. *Rekayasa Perangkat Lunak*. Jakarta: Lentera Ilmu Cendikia. Hal.157.